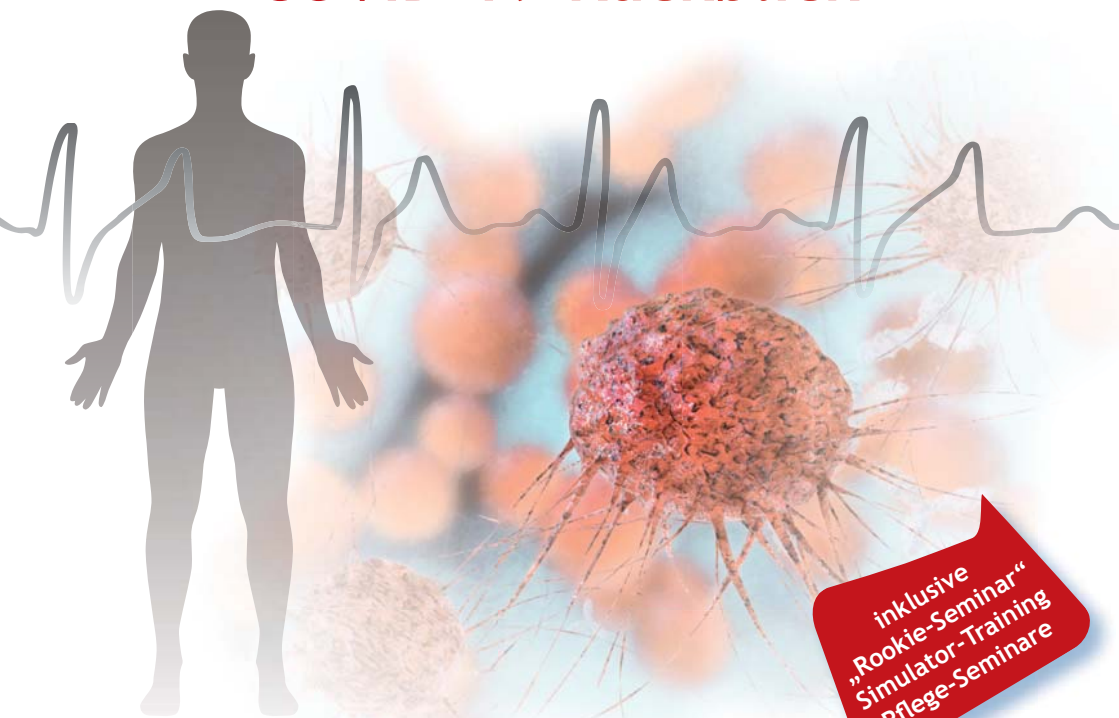


WIT 2022

40. WIENER INTENSIVMEDIZINISCHE TAGE

Der kritisch-kranke Krebspatient COVID-19-Rückblick



inklusive
„Rookie-Seminar“
Simulator-Training
Pflege-Seminare

Wien, AKH-Hörsaalzentrum

16.-19. Februar 2022

www.wit-kongress.at

Geplante Veranstaltungen / Themen

(Änderungen vorbehalten)

16. Februar 2022: „Rookie-Seminar“ für intensivmedizinische Anfänger

16. und 17. Februar 2022:

KURSE UND WORKSHOPS: Ultraschall in der ICU, Zentrale Venenzugänge, ECMO, Nicht-invasive Beatmung, Ultraschall in der ICU, Atemwegsmanagement, Bronchoskopie an der Intensivstation, Reanimation für ÄrztInnen und Pflegepersonen, Patiententransport (Pflege)

Simulator-Training „Intensiv- und Notfallmedizin“ (ÄrztInnen und Pflegepersonen)

17. Februar 2022:

GEMEINSAMES SEMINAR für ÄrztInnen und Pflegepersonen

Verschwörungstheorien - COVID-19-Rückblick

18. und 19. Februar 2022: **HAUPTPROGRAMM**

Der kritisch-krank Krebspatient

17. bis 19. Februar 2022: **MITTAGSVERANSTALTUNGEN**

PFLEGE-SEMINARE: Akutes Nierenversagen, Der Patient mit Hirndruck, Ethik-Entscheidungen am Lebensende

INTENSIV- QUIZ und FALLBESPRECHUNGEN (interaktiv) Beatmungsprobleme/-einstellungen, Hämodynamisches Management, Blutgasanalyse, Nierenprobleme, Empirische Antibiotikatherapie...

MITTAGSSEMINARE: Ethik-Seminar
Sedierung und Analgesie bei Interventionen
plus verschiedene Industrie-Lunch-Symposien

FREIE VORTRÄGE und FALLPRÄSENTATIONEN

Wissenschaftliche Organisation:

Prof. Dr. Thomas Staudinger
thomas.staudinger@meduniwien.ac.at

PD Dr. Peter Schellongowski
peter.schellongowski@meduniwien.ac.at

DGKS Josefa Günthör
josefa.guenthoer@wienkav.at

DGKP Christian Vaculik
christian.vaculik@akhwien.at

Tagungssekretariat: Campus GmbH
Christa Weinfurter und Birgit Zöhrer
Tel.: +43 1 409 62 00, mailto: office@wit-kongress.at

Fachausstellung / Werbung: MAW - Medizinische Ausstellungs- und Werbegesellschaft
Tel.: +43 1 53663-33, mailto: maw@media.co.at

www.wit-kongress.at